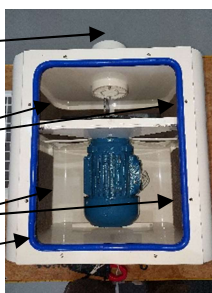


**Fotos e Diagrama de refil dos modelos HX (Modelo 200).**



Não colocar Refil nesta entrada. Se necessário use o Pré Filtro.

6  
9  
8  
10



**100HX**

**REFIL**

**710HX-600-004 – KIT REFIL COMPLETO**

6 - 02 PÇ - DO CORPO FRONTAL INTERNO.

8 - 02 PÇ - FILTRO LATERAIS.

9 - 01 PÇ - FILTRO DA TAMPA EXTERNA SUPERIOR.

100HX-600-006 – REFIL RETANGULAR # 20 mm – (150 x 500) mm

100HX-600-008 – REFIL RETANGULAR # 20 mm – (200 x 220) mm

100HX-600-009 – REFIL RETANGULAR # 6 mm – (260 X 340) mm

**CORTESIA:**

x - 01 PÇ - TUBO DE COLA ESPECIAL

3 M – 150 GR - COLAR OS REFIL E VEDAÇÃO DOS PARAFUSOS.

**NÃO FAZ PARTE DO KIT ATUAL E SIM DO KIT DE VEDAÇÃO.**

10 - 01 PÇ – BORRACHA DE SILICONE TAMPA EXT.

100HX-600-010 – Borracha de silicone - (1200) mm

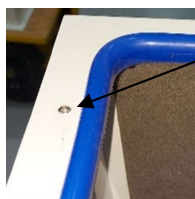
VARIAÇÃO NAS MEDIDAS DE COMPRIMENTO, LARGURA, DIÂMETROS +-5MM

VARIAÇÃO NAS MEDIDAS DE ESPESSURA +-1MM

**CUIDADOS ESPECIAIS:**



**IMPORTANTE:**  
COLOCAR SEMPRE COLA DENTRO DO RASGO DA BORRACHA E NO TOPO.



**IMPORTANTE:**  
COLOCAR SEMPRE COLA NOS FUROS E NOS PARAFUSOS DE FIXAÇÃO DA TAMPA.



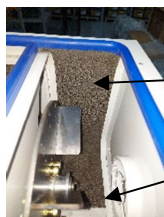
- Limpar as superfícies onde será colado o Refil para que a cola consiga fixar bem. Usar desengraxante e/ou panos.

- A borracha de vedação tem lado de montagem, a parte plana da borracha fica para dentro do filtro e a parte arredondada com um furinho no centro fica para a parte traseira do filtro, onde a tampa fará a vedação. Colar a borracha e a emenda e garantir que não saia ar neste local. Esperar 3 minutos para juntar as partes após colocar a cola.

- Não colocar Refil na entrada de névoa do Filtro onde é fixada a mangueira, isto prejudica o funcionamento do Filtro, podendo queimar o motor e perder rendimento.

**ORIENTAÇÃO PARA A TROCA:**

- a) Troca do Refil frontal Interno - (Ver diagrama número 6) – Troca em (5 minutos) – Operador ou técnico da manutenção.



**IMPORTANTE:**  
NESTE PONTO ONDE AS DUAS PARTES SE UNEM, DEVE-SE COLAR E CUIDAR PARA NÃO OBSTRUIR OS RASGOS DE PASSAGEM DE ÓLEO.

Este refil é o mais importante do filtro, ele retém todos os sólidos na centrifugação e evita que os pingos de óleo voltem após serem jogados nesta área. Ficam localizados entre duas chapas e devem ser colados para não correr o risco de enrolar no rotor – o seu refil deve ser trocado a cada três meses ou quando saturado.

- b) Troca do Refil Lateral - (Ver diagrama número 8) – Troca em (25 minutos) – técnico da manutenção.



Os Refis laterais – são importantes para segurar pequenas gotículas de óleo. Os cuidados são referentes a colocar cola nos extremos e centro para evitar que seja empurrado para dentro do filtro.

- c) Troca do Refil Tampa Externa Superior - (Ver diagrama número 9) – Troca em (15 minutos) – técnico da manutenção.



O Refil da Tampa Superior, é retangular e de fácil substituição. Não necessita de cola, somente retire o parafuso e coloque o refil entre as duas telas. Este refil evita respingos de óleo.

**SEGURANÇA – DESLIGUE O EQUIPAMENTO DA FONTE DE ENERGIA PARA FAZER A MANUTENÇÃO.**